

POKYNY PRO MONTÁŽ, DEMONTÁŽ A KONÁNÍ VELETRHU

6. – 9. 4. 2017

PVA EXPO PRAHA

Beranových 667

199 00 Praha 9 – Letňany

GPS: Loc: 50°7'46.54"N,14°30'51.48"E

Pořádá ABF, a.s.

tel.: 225 291 111

e-mail: bartonickova@abf.cz , www.forfamily.cz

6.-9. 4. 2017



1. DOBA UŽÍVÁNÍ AREÁLU V PRŮBĚHU MONTÁŽÍ

KRYTÁ PLOCHA:

krytá plocha	úterý	4. 4. 2017	8.00 - 22.00 hod.
krytá plocha	středa	5. 4. 2017	8.00 - 20.00 hod.

VENKOVNÍ PLOCHA:

venkovní plocha	úterý - středa	4. – 5. 4. 2017	8.00 - 20.00 hod.
-----------------	----------------	-----------------	-------------------

Dne **5. 4. 2017** není možné provádět montáže po 20.00 hod. Důvodem jsou dokončovací práce veletrhu. **Z tohoto důvodu bude v 18.00 hod. vpuštěn do areálu poslední automobil.**

V případě potřeby tzv. **předčasné montáže** (montáž dříve, než je termín oficiální montáže) se prosím obraťte na: Petru Bartoníčkovou, tel.: 225 291 194, mobil: 735 700 903, e-mail: bartonickova@abf.cz. Předčasná montáž je zpoplatněna paušální částkou 1 000 Kč bez DPH/den (nákladová položka na osvětlení, ostrahu, aj) a je možná pouze 3. 4. 2017 od 16.00 do 18.00 hodin.

2. REGISTRACE

Místo pro registraci je umístěno ve Vstupní hale I. (viz pláněk) a je v provozu po dobu montáže: **4. - 5. 4. 2017, 8.00 - 18.00 hod.** (út - st).

DOPORUČENÍ: Při platbě provedené po 1. 4. 2017 doporučujeme vystavovatelům vzít s sebou na registraci doklad o provedení platby - výpis z účtu. **V případě, že nebudou v uvedených splatnostech uhrazeny faktury, nebudou vystavovatelé vpuštěni na výstavní plochu. Registrace firmy bude dokončena až po 100% uhrazení faktur.**

Vystavovatel při registraci obdrží zdarma 5 ks vystavovatelských průkazů na každou registrovanou firmu. Pokud objednaná plocha převyšuje 30 m², má vystavovatel nárok za každých dalších započatých 10 m² obdržet jeden vystavovatelský průkaz zdarma. Vystavovatel obdrží průkaz, který bude perforován při vstupu do areálu každý den po dobu trvání veletrhu. Při opuštění výstaviště během dne obdrží vrácenku, na kterou se může téhož dne vrátit na výstaviště pouze s platným vystavovatelským průkazem. Vystavovatelský průkaz je **nepřenosný**.

U registračního pultu budou ve dnech registrace rovněž k vyzvednutí předem objednané parkovací karty pro osobní automobily vystavovatelů. Dále vystavovatel obdrží zdarma 1 ks veletržního katalogu v tištěné formě včetně dalších informačních materiálů. V případě potřeby lze katalogy zakoupit v hotovosti u pokladen při vstupu do areálu.

Montážní firma si na registraci vyzvedne montážní/demontážní průkazy v počtu montážníků, které opravňují ke vstupu do výstavního areálu a zahájení montáže. Průkazy nelze používat v průběhu veletrhu. Po jejich obdržení před začátkem montáže je montážní firma povinna vždy kontaktovat halmistra. Dále si vyzvedne Montážní vjezdové karty, které opravňují ke vjezdu do areálu PVA EXPO PRAHA v době montáže/demontáže.

Halmistři (označení zástupci pořadatele zodpovědní za organizaci v hale) budou přítomni v jednotlivých halách. Je nutné u nich vždy nahlásit začátek a ukončení montáže. Rovněž se na ně obrazejte při případných potížích během montáží.

3. MONTÁŽ

Pobyt na výstavní ploše je povolen od okamžiku registrace vystavovatele, na základě montážních a demontážních průkazů v době viz bod 1. *Doba užívání areálu v průběhu montáží.* Na montážní průkaz platí vstup jen po dobu montáže a demontáže veletrhu.

UPOZORNĚNÍ: Do 18.00 hod. dne 5. 4. 2017 (středa) je nutné odstranit z výstavních hal veškerý zbytkový materiál a transportní obaly a uvolnit komunikace pro generální úklid a pokládku koberců. V případě nedodržení stanoveného času pro jejich odstranění má ABF, a.s. právo nechat vše na náklady vystavovatele odstranit bez nároku na náhradu.

VJEZD DO AREÁLU: Dne 4. 4. 2017 (úterý) je vjezd povolen pouze s vyplněnou Montážní vjezdovou kartou. Tuto kartu obdržíte při registraci ve Vstupní hale I.

Dne 5. 10. 2017 (středa) je vjezd na montážní kartu a KAUCI. Bez registrace a zaplacení kauce (1 000Kč/ 3 hodiny) nebude možný vjezd na výstavní plochu!

KAUCE: Dne 5. 4. 2017 (středa) se při vjezdu vybírá kauce ve výši 1 000 Kč včetně DPH, která se vrací při výjezdu, pokud není překročena doba povoleného pobytu (3 hodiny), nebo dle dispozic provozovatele. V případě překročení této doby na vrácení kauce není nárok a veletržní areál PVA EXPO PRAHA vydá na požádání doklad o sankčním poplatku.

Naléhavě žádáme o respektování jednosměrného provozu a dopravního značení v areálu, pokynů pracovníků dopravní a bezpečnostní služby. Vozidla, která by zapříčiňovala neprůjezdnost a jejichž řidiči neuposlechnou pokynů dopravní a bezpečnostní služby, budou na náklady majitele odtazena.

UYKLÁDKA EXPONÁTŮ: Do areálu nebudou vpuštěny žádné mechanismy určené k vykládce exponátů. Tato služba je zajištěna smluvní spediční firmou CENTRUMSPED, Ivana Veselá, tel.: 602 501 381, e-mail: vesela@centrumsped.cz, která sídlí v areálu.

Dále upozorňujeme, že na volnou plochu V1 (plocha před Vstupní halou I.) je zakázán vjezd automobilům s tonáží nad 3,5 t (výjimky po dohodě s Veletržní správou ABF, a.s.).

INDIVIDUÁLNÍ ZAVĚŠENÍ POUTAČŮ OD STROPU VÝSTAVNÍ HALY: Provádí pouze zástupci PVA EXPO PRAHA na základě odsouhlasené objednávky. Dodatečné zavěšování dne 4. 4. 2017 (út) se provádí pouze v časech od 9.00 do 18.00 a účtuje se příplatkem 50%. Dne 5. 4. 2017 (st) není dodatečné zavěšování možné.

PARKOVÁNÍ během montáže: Ve dnech 4. – 5. 4. 2017 je možnost parkování v průběhu montáže přímo v areálu výstaviště (vjezd po registraci firmy na základě montážních průkazů a montážní vjezdové karty) pouze v časech uvedených v bodě 1. NOČNÍ PARKOVÁNÍ V AREÁLU PVA EXPO PRAHA JE MOŽNÉ PO DOHODĚ S ORGANIZÁTOREM a nákupu NOČNÍ PARKOVACÍ KARTY (Viz Katalog služeb).

V průběhu veletrhu (6. – 9. 4.) pokud si vystavovatel nezakoupí parkovací kartu, která ho opravňuje k parkování na vyhrazených místech v areálu, bude jeho pobyt v areálu omezen na platnost kauce. K parkování bude vymezena plocha mimo areál (parkoviště návštěvníků). Parkovací karta platí 4 dny veletrhu a je nepřenositelná na jiné osobní automobily.

Expozice nad 30 m², které jsou pro vystavovatele zajišťovány prostřednictvím ABF, a.s., budou dle Vašich objednávek připraveny k převzetí dne 5. 4. 2017 od 8.00 hod. a stánky do 30 m² vč. a na venkovní plochu dne 5. 4. 2017 od 12.00 hod. Návoz expozic a zásobování stánků vystavovatelů končí dne 5. 4. 2017 v 18.00 hod. Po této době nebudou do areálu žádná vozidla vpuštěna.

4. PRŮBĚH VELETRHU

PROVOZNÍ DOBA:

vystavovatel:

čtvrtek	6. 4. 2017	8.00 - 19.00 hod.
pátek - sobota	7. – 8. 4. 2017	9.00 - 19.00 hod.
neděle	9. 4. 2017	9.00 – 17.00 hod.

návštěvník:

čtvrtek - sobota	6. – 8. 4. 2017	10.00 - 18.00 hod.
neděle	9. 4. 2017	10.00 – 17.00 hod.

Kromě stanovených provozních hodin veletrhu a povoleného časového rozmezí pro zásobování stánků je pobyt ve výstavních prostorách zakázán. Prosíme, respektujte proto pokyny pracovníků ABF a bezpečnostní služby.

ZÁSODOVÁNÍ: Pro účely zásobování stánků v průběhu konání veletrhů je možný pobyt osobních vozidel v areálu do velikosti mikrobuse na vratnou kauci 1 000Kč.

Vjezd (viz plánek) - ráno

čtvrtek	6. 4. 2017	8.00 – 9.45 hod
pátek - neděle	7. – 9. 4. 2017	9.00 – 9.45 hod

Vozidla musí opustit areál do 15 min. před zahájením veletrhu. Mimo uvedené časy je pobyt zásobovacích vozidel uvnitř areálu zakázán.

Na zakoupenou Parkovací kartu je možný libovolný vjezd či výjezd pouze v době konání veletrhu.

Boční vchody hal v průběhu veletrhu se začínají zavírat v 18.15 hod., pro odchod slouží dveře v čele haly.

PARKOVÁNÍ v době veletrhu: V areálu lze parkovat na vyhrazených místech pouze s parkovací kartou. Parkovací karta VÍCEDENNÍ platí pro všechny dny veletrhu a je nepřenositelná na jiné osobní automobily, nutno vyplnit SPZ. Pokud si vystavovatel kartu nezakoupí, může parkovat na parkovišti pro návštěvníky (150Kč/den). **NOČNÍ PARKOVÁNÍ V AREÁLU PVA EXPO PRAHA JE MOŽNÉ NA ZÁKLADĚ ZAKOUPENÍ NOČNÍ PARKOVACÍ KARTY (viz Katalog služeb). PARKOVÁNÍ V PROSTORU MEZI HALAMI JE ZAKÁZÁNO.**

PŘÍCHOD VYSTAVOVATELE: Upozorňujeme vystavovatele na kontroly vystavovatelských průkazů opravňujících ke vstupu do areálu PVA EXPO PRAHA v průběhu konání veletrhu u vstupu do areálu.

5. DEMONTÁŽ

Demontáž stánků a expozic je povolena po ukončení veletrhu dne **9. 4. 2017 od 17.00 hod.** a pokračuje **NONSTOP do 10. 4. 2017 do 10.00 hod.** (ne - po).

EXPOZICE REALIZOVANÉ PŘES ABF, a.s.: Vykližení těchto expozic MUSÍ být zahájeno ihned po ukončení veletrhu v neděli (9. 4.) a ukončeno nejpozději tentýž den do 22.00 hod. od zahájení demontáže. Z organizačních důvodů bude po tomto termínu zahájena demontáž i nevyklizených expozic, přičemž ABF ani realizační firma na sebe neberou zodpovědnost za případné ztráty a poškození.

VJEZD DO AREÁLU: Žádáme vystavovatele, aby do areálu vjížděli pouze za účelem nakládání již demontovaných expozic, připravených k odvozu a dbali pokynů dopravní a bezpečnostní služby.

DŮLEŽITÉ ČASOVÉ ÚSEKY:

- Dne 9. 4. 2017 **od 17.00 hod.** bude umožněn vjezd pouze osobním, dodávkovým a nákladním automobilům **do nosnosti 3,5 t.** Vjezd automobilů **nad 3,5 t** bude do areálu umožněn vjezd **po 18.00 hodině.**

- V den demontáže **od 24.00 do 6.00 hod.** budou otevřeny jen dveře z čela hal, ostatní vchody budou uzavřeny.

PŘEDÁNÍ VÝSTAVNÍ PLOCHY: Vystavovatel je povinen do skončení termínu demontáže předat zcela prázdnou a čistou pronajatou výstavní plochu ve stavu, v jakém ji převzal, tj. odvézt i podlahové krytiny a odstranit lepicí kobercové pásy na vlastní

náklady a vrátit všechny movité věci, které si od ABF, a.s. pronajal, v nepoškozeném stavu.

Na odpad, vzniklý při demontáži stánku, jsou firmy povinny si objednat kontejner. Objednávku kontejneru lze uskutečnit předem, zasláním vyplněného formuláře (viz Katalog služeb) nebo přímo na výstavišti, na technickém dispečinku (registrace). Kontaktní osoba na objednávku kontejnerů: Jan Trnka, mobil: 739 003 151, e-mail: trnka@abf.cz.

V případě poškození a znečištění výstavní plochy nebo pronajatých movitých věcí je vystavovatel povinen uhradit vzniklou škodu v plné výši. V případě poškozených panelů systému OCTANORM bude vystavovateli, na základě fotodokumentace, účtována částka 600 Kč za každý poškozený panel. Na předání poškozených panelů vystavovateli nárok nevzniká.

V případě nedodržení konečného termínu pro vyklizení výstavního prostoru bude účtována smluvní pokuta ve výši 50 Kč/m²/h neuvolněné plochy. V krajním případě bude expozice vyklizena ABF, a.s. na náklady vystavovatele. Rizika spojená s vyklizením nese vystavovatel.

6. TECHNICKO PROVOZNÍ PODMÍNKY

EXPOZICE: Architektonické ztvárnění a provoz expozice či reklamní poutače nesmějí rušit nebo omezovat ostatní expozice. Firma, jejíž stěny expozice (boční i zadní) přesahují výšku 250 cm a sousedí se zadní nebo boční stranou okolních stánků, je povinna tuto stěnu nad výšku 250 cm pojmout stavebně a graficky neutrálně. Využití těchto zvýšených stěn pro vlastní reklamní účely je nepřípustné – pokud budou takto užity, bude firma nucena reklamy odstranit a zpracovat stěny graficky neutrálně na vlastní náklady. Reklamní poutače přesahující výšku 250 cm musí firma umístit od sousedních stánků ve vzdálenosti nejméně 1,5 m.

Obrys výstavního stánku vystavovatele nesmí přesahovat obrys vystavovatelem pronajaté výstavní plochy ani nad úroveň stropní konstrukce stánku. Případný přesah límce či poutače stánku do uličky je povolen pouze po předchozím schválení ABF, a.s.

Stánek se nesmí žádnou částí dotýkat konstrukce, stěn ani střechy výstavní haly a jeho zadní stěna nesmí být od stěny haly vzdálena méně jak 1m. Nejvyšší bod stánku musí být vzdálen minimálně 70 cm od stropní konstrukce.

Skladování jakéhokoliv materiálu v technických uličkách (zejména za zadní stěnou stánku) je nepřípustné z požárních, bezpečnostních a provozních důvodů. Uskladnění obalů včetně jejich odvozu a zpětného dodání na stánek je možno objednat u smluvní spedice.

PŘÍPOJKY: Montážní proud (230 V) bude k dispozici ode dne povolené montáže stánků (viz. bod 1.) a to na několika místech v halách nebo areálu, v místech montážní přípojky. Z tohoto důvodu si zajistěte vlastní prodlužovací kabely – cca 50m.

DOOBJEDNÁVKY SLUŽEB: Veškeré změny, týkající se objednávky technických služeb, stavby či vybavení stánků, požadované vystavovatelem dodatečně po termínu zahájení montáže, budou vyřizovány až po splnění řádně objednaných prací a služeb vůči ostatním vystavovatelům. Za tuto dodatečnou objednávku prací a služeb může ABF, a.s. účtovat přírážku až do výše 100 % kalkulované ceny. Úhradu provede vystavovatel na místě v hotovosti.

7. OSTRAHA A POJIŠTĚNÍ

V průběhu montáže, konání veletrhu a demontáže je pořadatelem zajištěna základní ostraha areálu a pořádková služba. Ostraha areálu je oprávněna namátkově kontrolovat veškerá vozidla při vjezdu a výjezdu z areálu a viditelné označení osob opravňující k pobytu v areálu. Ve smyslu Všeobecných podmínek účasti na veletrzích ABF, a.s. pořadatel neodpovídá na výstavišti vystavovatelům ani jejich spoluvystavovatelům za ztrátu, zničení nebo jakékoliv poškození exponátů, vybavení a zařízení stánků, zboží, obalů, balicích materiálů bez ohledu, zda ztráta, zničení nebo jiné poškození vznikly při montáži, dopravě či v průběhu veletrhu.

Vystavovatel má možnost nechat si pojistit všechny exponáty a výše uvedené materiály, jak svoje, tak spoluvystavovatelů, na celou dobu jejich přítomnosti na výstavišti proti veškerým nebezpečím, která pro majetek vystavovatele přicházejí v úvahu. Pojištění je možno sjednat předem i přímo v areálu výstaviště (informace v registraci ABF, a.s. ve Vstupní hale I.). Vedením a zpracováním pojistného zájmu je pověřena pojišťovací makléřská společnost **Total Brokers, a.s.**, jejíhož zástupce naleznete při montáži a první den veletrhu ve Vstupní hale I. v následujících termínech: 5. 4. 2017 od 12.00 hod. do 18.00 hod. a 6. 4. 2017 od 8.00 hod. do 12.00 hodin.

Individuální ostrahu Vaší expozice si můžete objednat formulářem 1a KATALOGU SLUŽEB, cena individuální ostrahy: 200Kč/hod., cena bez DPH při objednání do 13. 2. 2017. Po tomto termínu je sazba 250Kč/hod.).

8. HUDEBNÍ PRODUKCE

Na základě zákona č. 121/2000 Sb., autorský zákon, podléhá veškeré šíření hudebních i slovesných děl s přístupem veřejnosti autorským poplatkům. Ustanovením tohoto zákona podléhají všechny osoby, které při své podnikatelské činnosti užívají snímku výkonných umělců a výrobců zvukových a zvukově obrazových záznamů pomocí technických zařízení (rádio, televize, CD, minivěž apod.) a pořádají živé hudební produkce. Ti všichni jsou povinni ze zákona vyžádat si před započítáním takové činnosti souhlas od ochranných organizací a zaplatit jim příslušnou odměnu. Autory textu, skladatele a nakladatele hudby, zastupuje a svolení uděluje společnost OSA. Výkonné umělce, výrobce záznamů (CD, DVD) zastupuje a svolení uděluje společnost Intergram.

Upozorňujeme všechny vystavovatele, že v případě, že budou na svých expozicích provozovat jakékoliv živé hudební vystoupení či reprodukovanou hudbu, jsou povinni dodržet ustanovení výše citovaného zákona a ještě před začátkem veletrhu ohlásit produkci správcům autorských práv OSA a **INTERGRAM** a **uhradit autorskou odměnu**.

Podrobnější informace získáte na www.osa.cz a www.intergram.cz.

V případě, že tak vystavovatel neučiní, je zakázáno ze strany pořadatele veletrhu, ABF, a.s., jakoukoliv hudební produkci dle výše uvedeného provozovat.

Při splnění shora uvedené ohlašovací povinnosti a podmínky registrace je povoleno provozování audiovizuálních, akustických, hudebních, tanečních a jiných produkcí po dobu maximálně 8 minut za hodinu pouze za předpokladu, že provozem těchto prostředků nebudou rušeni ostatní vystavovatelé. V případě

nedodržení těchto podmínek bude vystavovatel pokutován částkou 5 000Kč a při opakovaném porušení zákazem provozování všech produkcí.

9. DŮLEŽITÉ KONTAKTY

Daniel Bartoš, DiS.

ředitel veletržní správy

T: +420 225 291 114

M: +420 739 003 155

bartos@abf.cz

Mgr. Alena Vrátná

ředitelka obchodního týmu FOR FAMILY

T: +420 225 291 175

M: +420 601 393 903

vratna@abf.cz

Hana Kovářová

manažerka FOR KIDS

T: +420 225 291 161

M: +420 739 003 153

kovarova@abf.cz

Bc. Zuzana Bílá

manažerka FOR PETS

T: +420 225 291 148

M: +420 739 003 137

bila@abf.cz

Ing. Petra Lipková

manažerka AKTIV 55+, FOR TRAVEL

T: +420 225 291 147

M: +420 739 003 160

lipkova@abf.cz

PhDr. Vít Smrčka

manažer veletrhu EkoAuto

M: +420 737 167 812

smrcka.vit@seznam.cz

Eldar Yunusmetov

manažer zahraničních obchodu

T: +420 225 291 185

M: +420 739 003 158

yunusmetov@abf.cz

Bc. Petra Bartoníčková

produkční

T: +420 225 291 194

M: +420 735 700 903

bartonickova@abf.cz

Jan Trnka, DiS.

ředitel technického oddělení

T: +420 225 291 239

M: +420 739 003 151

trnka@abf.cz

Ing. Dana Sklenaříková

ředitelka úseku konferencí a soutěží,
protokol

T: +420 225 291 110

M: +420 739 003 134,

sklenarikova@abf.cz

Ing. Jana Machková

PR veletrhu

M: +420 703 199 003

machkova@abf.cz

Jiřina Nováková

účetní, fakturantka

T: +420 225 291 144

M: +420 739 003 139

novakova@abf.cz

CENTRUMSPED, s.r.o. - Spedice

Ivana Veselá

M: +420 602 501 381,

vesela@centrumsped.cz

STONES CATERING, s.r.o. - Catering

Karolína Čiháková

T: +420 271 721 968

F: +420 286 850 979

M: +420 773 635 856

bezplatná linka: 800 600 631

karolina@stonescatering.cz

info@stonescatering.cz

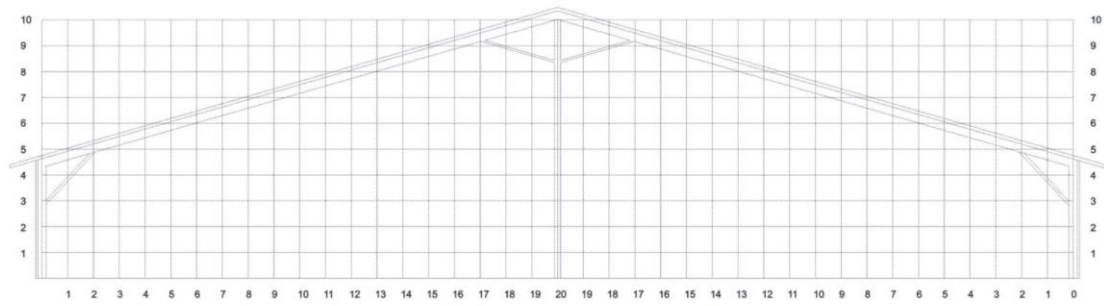
Agentura Apsara - Hostesky

Lucie Bubníková

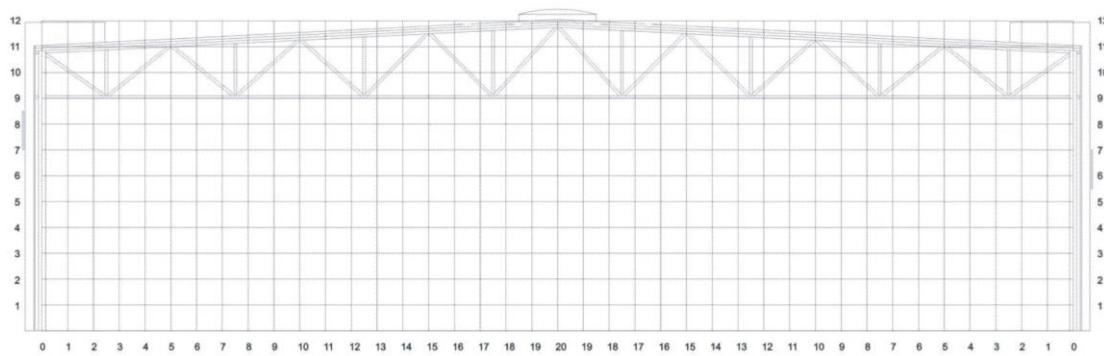
M: +420 777 315 790

hostess@apsara.cz

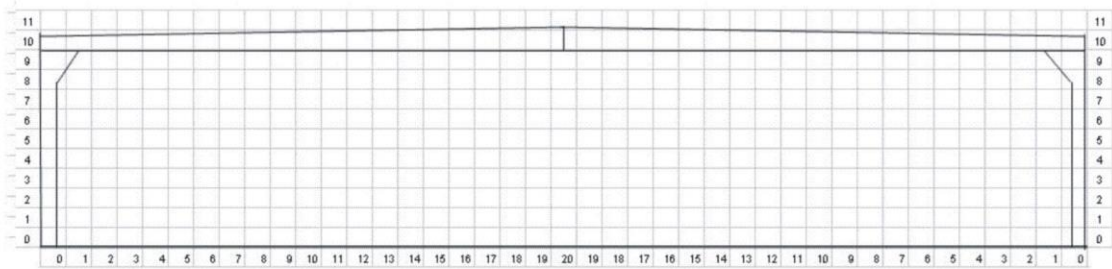
HALA 1



HALA 2, 2D, 5AB, 5CD



HALA 3, 4



HALA 7

